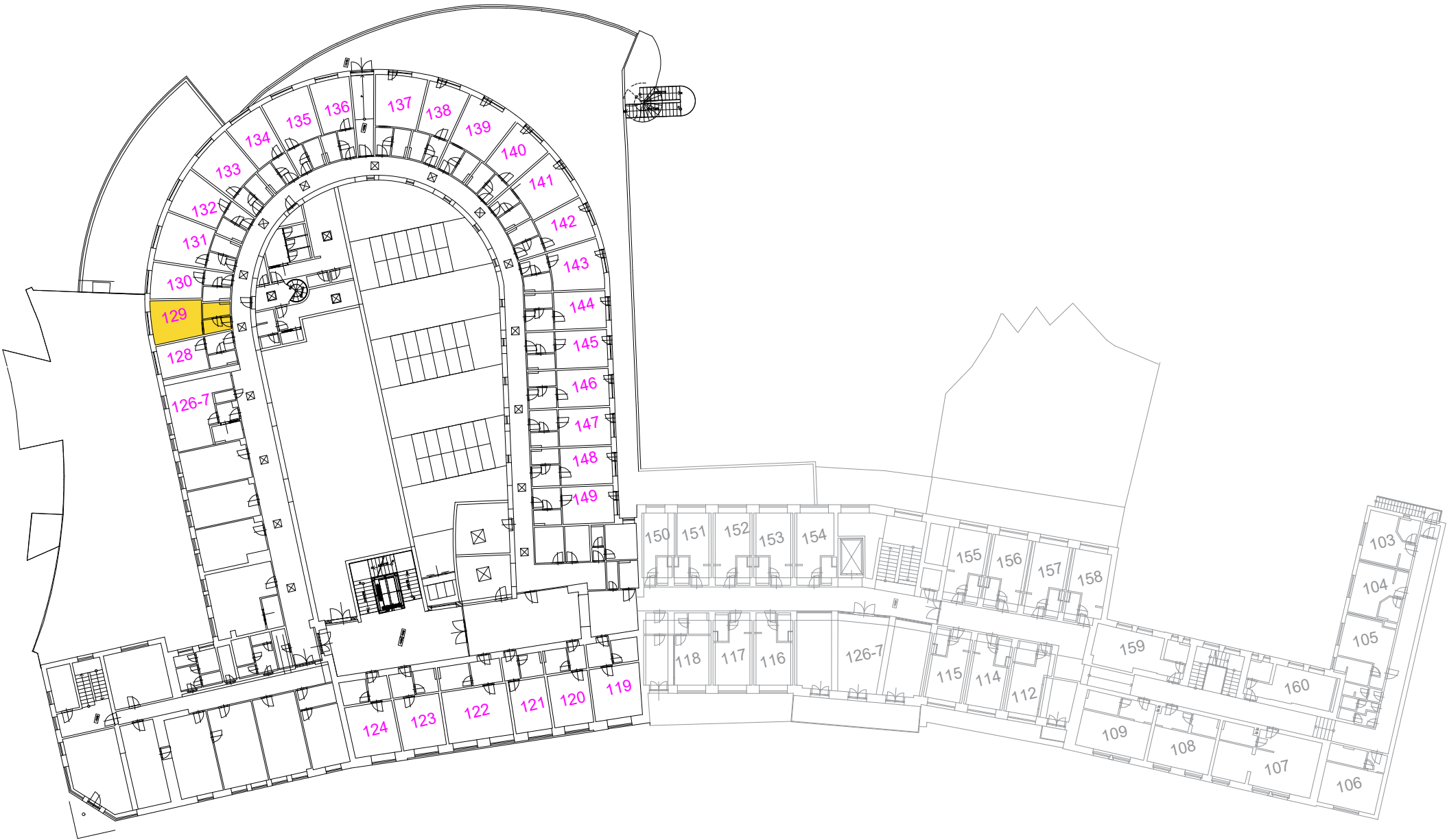


SEZNAM PŘÍLOH:

POKOJ č.129 - půdorys, měřítko 1: 25



POZNÁMKA:

- TATO DOKUMENTACE (DOKUMENTACE PRO ZADÁNÍ STAVBY) NENAHAZUJE DODAVATELSKOU ANI DÍLENSKOU DOKUMENTACI. DODAVATELSKÁ, DÍLENSKÁ DOKUMENTACE MUSÍ BÝT PŘED ZAPOČETIM KONKRÉTNÍCH PRACÍ ODSOUHLASENA ARCHITEKTEM A INVESTOREM.
- V TÉTO DOKUMENTACI BYLY ARCHITEKTEM ZVOLENY DOPORUČENÉ REFERENČNÍ MATERIÁLY, VÝROBKY A SYSTÉMY, KTERÉ VYKAZUJÍ POŽADOVANÉ TECHNICKÉ PARAMETRY. TYTO MATERIÁLY, VÝROBKY A SYSTÉMY MOHOU BÝT NAHRAZENY JINÝMI ZA PŘEDPOKLADU ZACHOVÁNÍ POŽADOVANÝCH TECHNICKÝCH PARAMETRŮ TĚCHTO ZVOLENÝCH A DOPORUČENÝCH REFERENČNÍCH STANDARDŮ. VÝŠE UVEDENÝ POSTUP MUSÍ BÝT VŽDY KONSULTOVÁN S GPS, ARCHITEKTEM A ODSOUHLASEN INVESTOREM.
- PŘI VÝROBĚ A DODÁVCE INTERIÉROVÝCH PRVKŮ MUSÍ BÝT VŽDY DODRŽOVÁNY VŠECHNY PRACOVNÍ, TECHNOLOGICKÉ, TECHNICKÉ POSTUPY A DOPORUČENÍ VÝROBCŮ, RESPEKTOVÁNY POŽADAVKY PŘÍSLUŠNÝCH ČSN A SOUVISEJÍCÍCH PŘEDPISŮ, VYHLÁŠEK, APOD.
- RESPEKTOVÁNY BUDOU OBECNÉ TECH. POŽADAVKY NA VÝSTAVBU, STAVEBNÍ ZÁKON V PLATNÉM ZNĚNÍ VČETNĚ SOUVISEJÍCÍCH PŘEDPISŮ
- PŘI PROVÁDĚNÍ PRACÍ NUTNO DODRŽOVAT BEZPEČNOST A OCHRANU ZDRAVÍ DLE PLATNÝCH PŘEDPISŮ A SOUVISEJÍCÍCH VYHLÁŠEK
- VŠECHNY POUŽITÉ MATERIÁLY A STAVEBNÍ HMOTY VČETNĚ TECHNOLOGIE ZPRACOVÁNÍ ČI PROVÁDĚNÍ MUSÍ BÝT ZDRAVOTNĚ NEZÁVADNÉ, EKOLOGICKÉ A MUSÍ ODPOVÍDAT HYGIENICKÝM PŘEDPISŮM, MUSÍ MÍT PLATNÝ ATEST STÁTNÍ ZKUŠEBNÝ, BÝT CERTIFIKOVANÉ V ČR, MÍT PROHLÁŠENÍ O SHODĚ A ODPOVÍDAT ČSN, PŘÍPADNĚ DIN
- S VEŠKERÝMI ODPADY BUDE NAKLÁDÁNO DLE PLATNÝCH VYHLÁŠEK A SOUVISEJÍCÍCH PŘEDPISŮ, ZA JEJICH ODBORNOU LIKVIDACI A SPRÁVNÉ ULOŽENÍ NA POVOLENOU SKLÁDKU ODPOVÍDÁ DODAVATEL
- VEŠKERÉ PRÁCE ZAŘÍZENÍ INTERIÉRU MUSÍ PROBÍHAT V KOORDINACI SE VŠEMI SOUVISEJÍCÍMI PROJEKTY STAV. ČÁSTI, STATIKY A JEDNOTLIVÝCH PROFESÍ. OBKLADY STĚN A ČELA DVOJLŮŽEK – NUTNÁ KOORDINACE ELEKTRO!!
- PŘED APLIKACÍ Vnitřních povrchových úprav a barevných nátěrů, moření atd... MUSÍ DODAVATEL TĚCHTO PRACÍ PROVÉST ZKUŠEBNÍ VZORKY, KTERÉ MUSÍ BÝT SCHVÁLENY ARCHITEKTEM A INVESTOREM.
- VEŠKERÉ DŘEVĚNÉ KONSTRUKCE VYSTAVENÉ VLKOSTI BUDOU OPATŘENY VYSOCE ODOLNÝM IMPREGNAČNÍM NÁTĚREM VČETNĚ OCHRANY PROTI BIOLOGICKÝM ŠKŮDCŮM. POUŽITÉ SPOJOVACÍ PROSTŘEDKY BUDOU MÍT ANTIKOROZNÍ ÚPRAVU (např. pozink, chrom, nerez,...)
- PŘED VÝROBOU ČI DODÁVKOU JEDNOTLIVÝCH VÝROBKŮ INTERIÉRU A KOMPONENTŮ JE NUTNÉ PROVÉST JEJICH ZAMĚŘENÍ NA STAVBĚ
- V PŘÍPADĚ VÝSKYTU JAKÝCHKOLI NESROVNALOSTÍ A NEJASNOSTÍ JE NUTNO KONTAKTOVAT ARCHITEKTA INTERIÉRU
- VEŠKERÉ ZMĚNY A ODCHYLKY OD PROJEKTU MUSÍ ODSOUHLASIT GPS, ARCHITEKT A INVESTOR

OPRAVA STÁVAJÍCÍCH POKOJŮ BERTINÝCH LÁZNÍ – TŘEBOŇ

|   |   |  |   |
|---|---|--|---|
| INVESTOR:   |   | OBJEDNATEL:  |   |
| Slatinné lázně Třeboň s.r.o.<br>Tylova 171, 379 13 Třeboň<br>Zastoupený: jednatel společnosti PhDr. Milan Kramárik  |   | Slatinné lázně Třeboň s.r.o.<br>Tylova 171, 379 13 Třeboň<br>Zastoupený: jednatel společnosti PhDr. Milan Kramárik   |   |
| GENERÁLNÍ PROJEKT STAVBY:   |   | PROJEKT INTERIÉRU:   |   |
| JPS J. HRADEC s.r.o.<br>Jarošovská 753/II, 377 01 Jindřichův Hradec<br>HIP Ing Milan Špulák, spulak@jpsjh.cz, mob. 603341315<br>Jaroslav Šláz DiS. (stavební řešení), slez@jpsjh.cz, mob. 604 381 345<br>Ing. arch. Milan Špulák, milan.spulak@jpsjh.cz, mob. 605 819 417 |   | STUDIO DOLMEN s.r.o.<br>Novohradská 745/21, 370 01 České Budějovice<br>HAP - Ing. arch. Marcela Ehrlichová<br>ehrichova@dolmengroup.cz, mob. 606 411 258<br>Michal Martínek, martinek@dolmengroup.cz, mob. 602 183 211 |   |
| Technické profese:  |   |  |   |
| PBŘ<br>Jiří Hruza<br>mob. +420 603 592 631<br>e-mail: hruza.jps@seznam.cz   | ELEKTROINSTALACE, OSVĚTLENÍ<br>Ateliér A02 spol. s.r.o.<br>mob. +420 774 727 281<br>e-mail: a02@volny.cz      | ELEKTROINSTALACE - SLABOPROUD<br>Ing. Miloslav Kulhavý<br>mob. +420 731 435 140<br>mkulhavy@t21cb.cz   | ZTI<br>Martin Cakl<br>mob. +420 604 145 430<br>martincakl@seznam.cz |
| VYTÁPĚNÍ<br>Jan Pulcar<br>mob. +420 389 607 035<br>e-mail: plucar.vvp@seznam.cz   | VZT A CHLAZENÍ<br>KLIMATEST s.r.o., Jaromír Sluněčko<br>mob. +420 607 112 673<br>e-mail: sluneco@klimatest.cz | MaR<br>Bc. Milan Pospíchal<br>mob. +420 702 212 008<br>e-mail: mpospichal@seznam.cz  |   |

|       |                  |         |      |
|-------|------------------|---------|------|
| SEKCE | ČÁST DOKUMENTACE | PODLAŽÍ | PARÉ |
| E     | POKOJ č. 129     | 2NP     |      |

|  |         |               |           |
|--|---------|---------------|-----------|
| PROJEKT INTERIÉRU<br>STUDIO DOLMEN s.r.o.<br>HAP - Ing. arch. Marcela Ehrlichová<br>ehrichova@dolmengroup.cz, mob. 606 411 258<br>Michal Martínek, martinek@dolmengroup.cz, mob. 602 183 211 | FAZE    | FORMÁT        | DATUM     |
|  | DZS     | 2 x A4        | 03 - 2018 |
| REF. CAD   | MĚŘÍTKO | ČÍSLO VÝKRESU |           |
| POKOJE_TYP1.dwg  | 1:25    | I.129         |           |